



УНАПРЕЂЕЊЕ БРИГЕ О ЖИВОТНОЈ СРЕДИНИ КРОЗ МОНИТОРИНГ УЉНИХ ЈАМА У ТРАНСФОРМАТОРСКИМ СТАНИЦАМА

Немања Станојевић

Добривоје Станојевић



ТРАНСФОРМАТОРСКО УЉЕ

○ Улога:

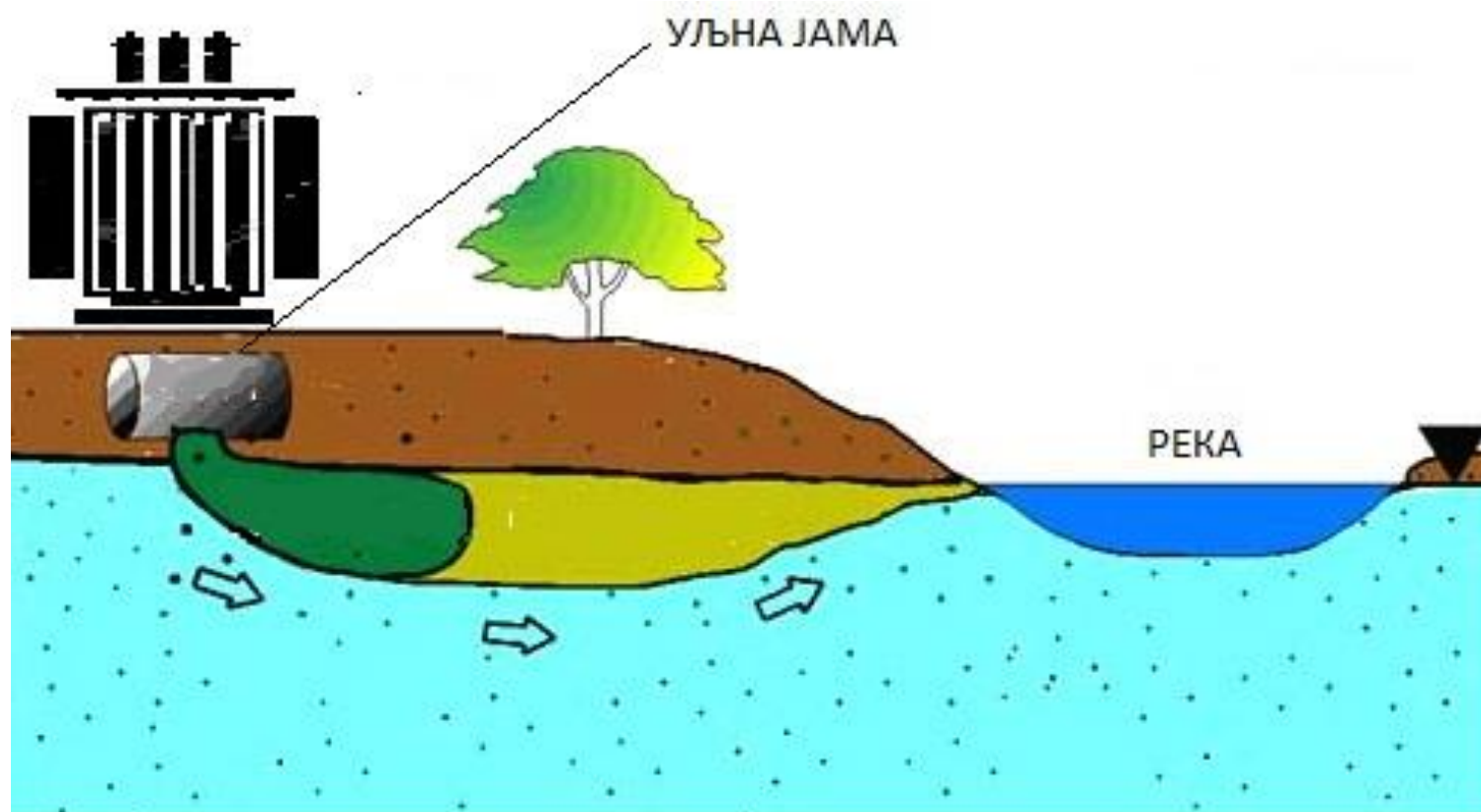
Примењује се за ел.изоловање и хлађење разних електричних погонских средстава у првом реду трансформатора, прекидача, пригушница, уљних каблова , итд.

○ Карактеристике:

- Густина трафо уља: 850 kg/m^3
- Специфична тежина:
(трафо уља: $8338,5 \text{ N/m}^3$)
(вода $9780,6 \text{ N/m}^3$)



УТИЦАЈ ТРАНСФОРМАТОРСКОГ УЉА НА ЖИВОТНУ СРЕДИНУ

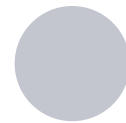
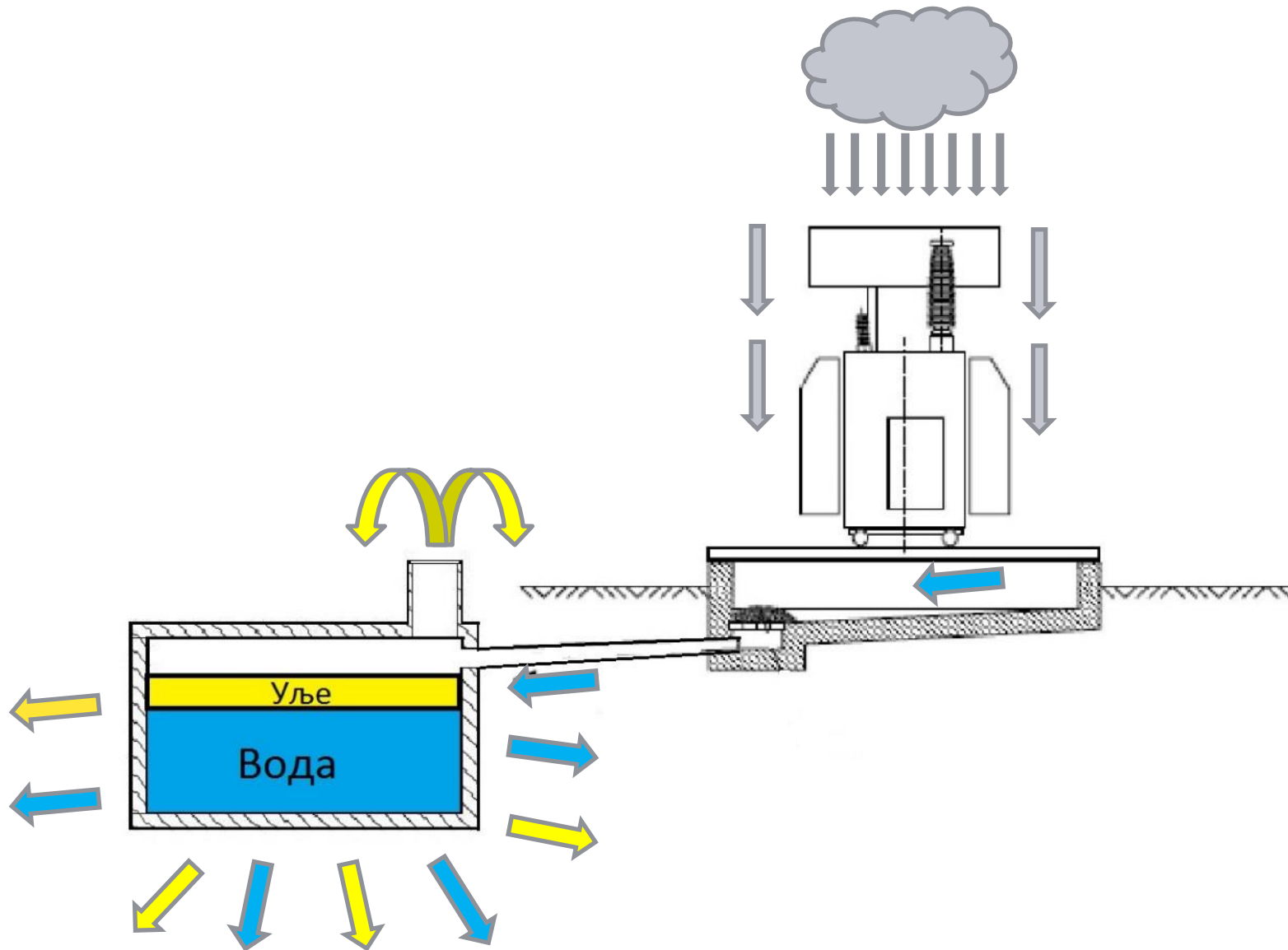




САБИРНА УЉНА ЈАМА

- Сливни левак (када)
- Шљунак (гранулација преко 32 mm)
- Решетка
- Цевовод
- Уљна јама







УНАПРЕЂЕЊЕ ПОСТОЈЕЋИХ УЉНИХ ЈАМА

- Извршена хитро изолација уљних јама и када
- Уграђен систем за мониторинг зауљане воде
- Уграђен сепаратор уља

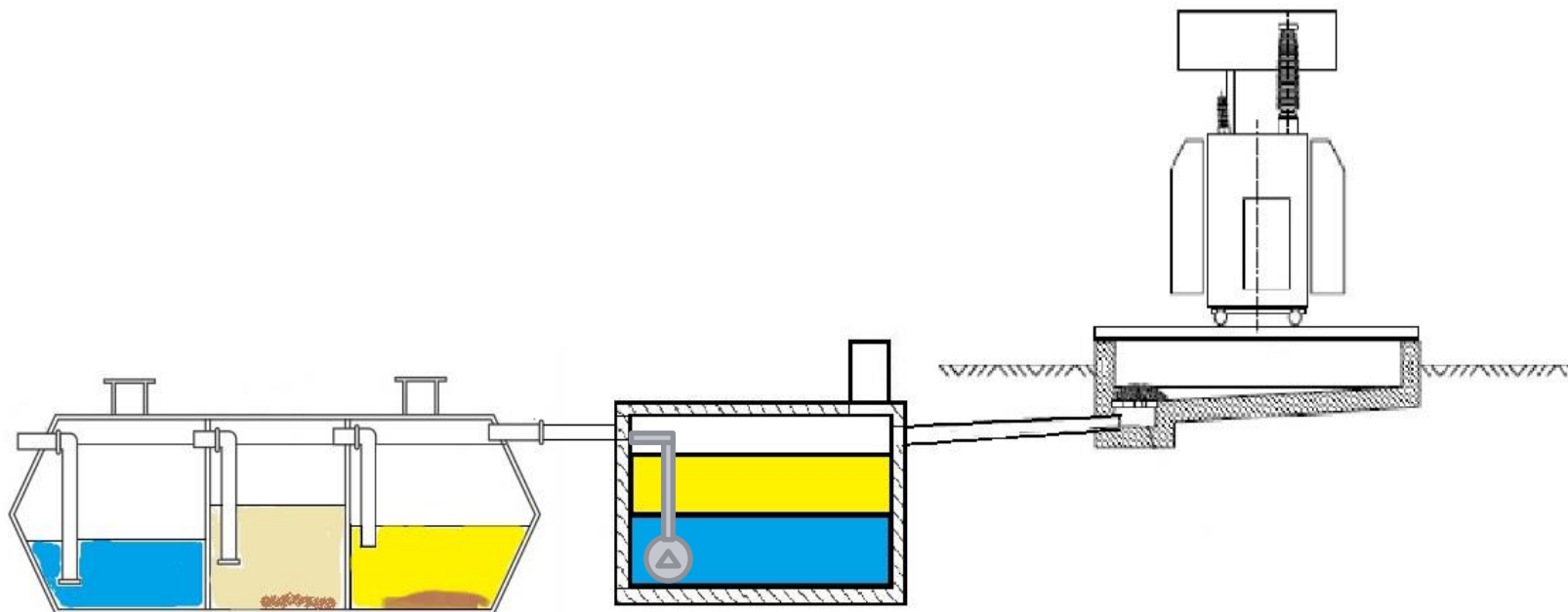


СЕПАРАТОР УЉА

- Механички одваја уље и воду
- Хемијски је постојан (отпоран на корозију и на хемијске супстанце)
- Дуготрајан (мин 50 год)
- Не загађује средину



ИНТЕГРИСАН СЕПАРАТОР УЉА





СИСТЕМ ЗА МОНИТОРИНГ

- Комуникацијски орман
- Сензори
- Пумпа
- Oilguard



СТРУЧНИ СКУП
О БЕЗБЕДНОСТИ И ЗДРАВЉУ НА РАДУ У ЈП ЕПС
Привредна комора Србије, Београд, 24. октобар 2019.



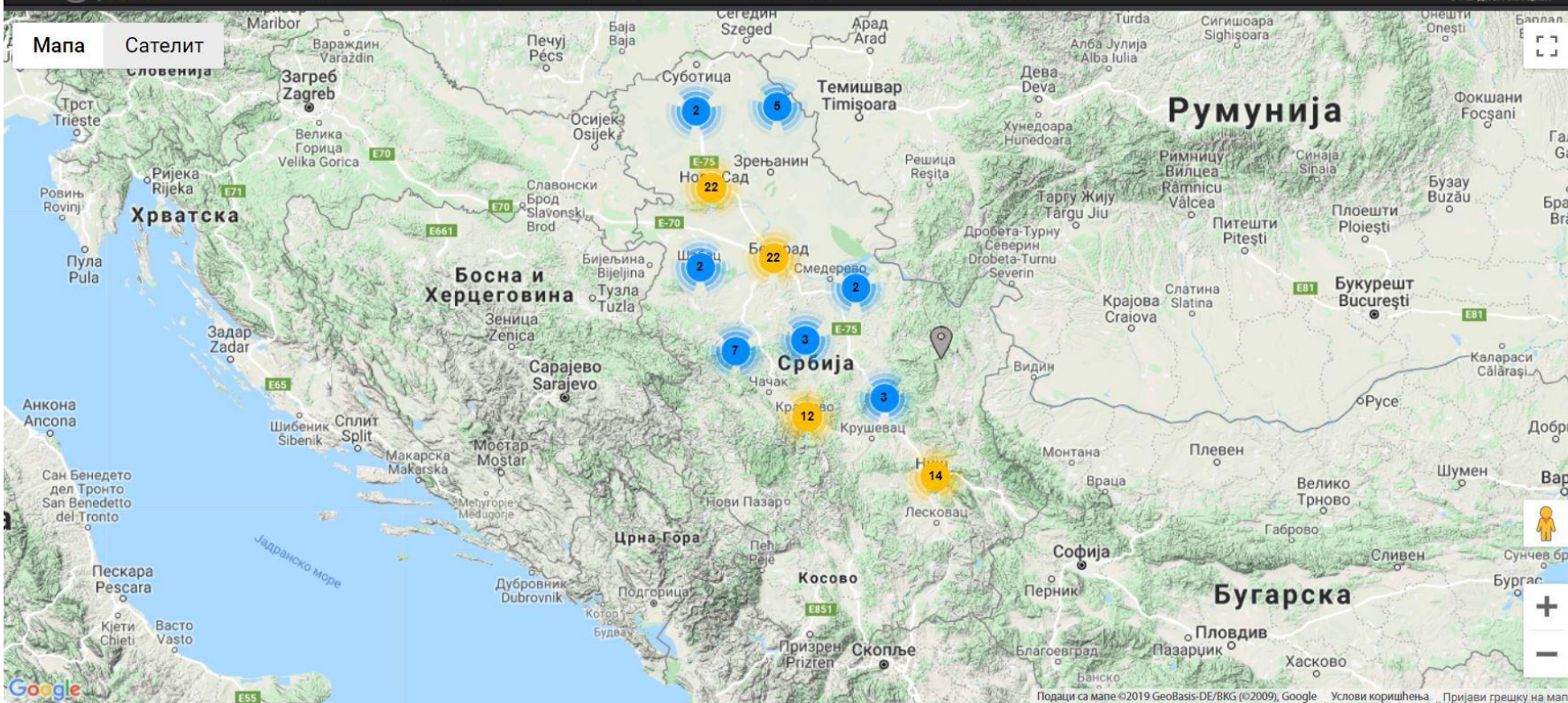
ПРИВРЕДНА
КОМОРА
СРБИЈЕ

OILGUARD

Korisnik: Nemanja Stanojevic

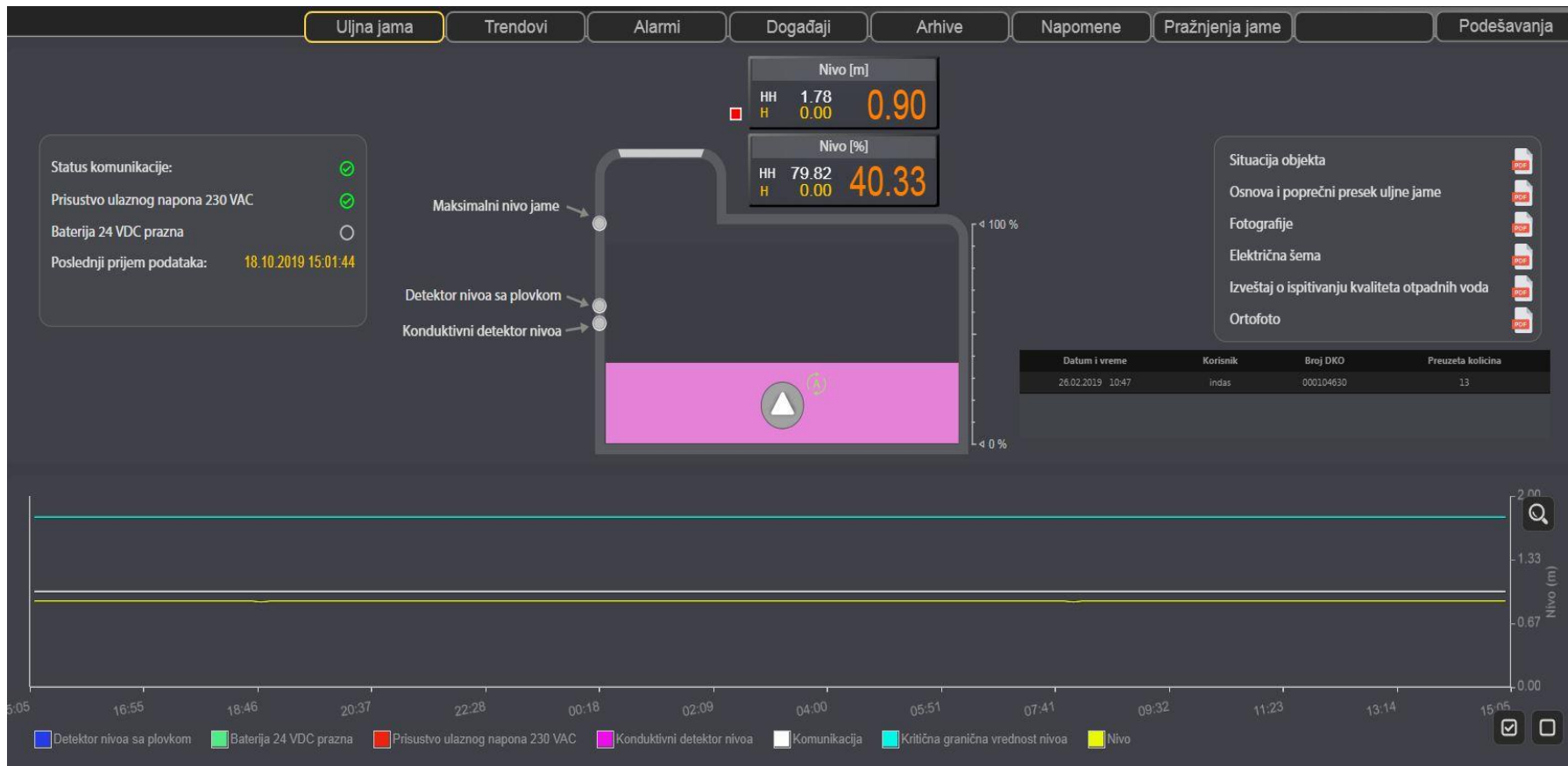
23.10.2019 13:49

MAPA TABELA ALARMI ADMINISTRACIJA PRAŽNJENJA





УЉНА ЈАМА





ПОДЕШАВАЊА

OILGUARD MAPA TABELA ALARMI ADMINISTRACIJA PRAŽNENJA TS 110/x Beograd 16 (Patrijarha Joanikija 2) EPS ДИСТРИБУЦИЈА

Uljna jama Trendovi Alarmi Događaji Arhive Napomene Pražnjenja jame Nedefinisano Podešavanja

Nivo (skalirano)

Trenutna vrednost	0.40	m
Gornja granica opsega merenja	2.37	2.37 m
Donja granica opsega merenja	0.40	0.40 m

Nivo (sirova vrednost)

Trenutna vrednost	11911	[5530 - 27648]
Gornja granica opsega merenja	22815	22815 [5530 - 27648]
Donja granica opsega merenja	12013	12013 [5530 - 27648]

Ukupna zapremina ulja transformatora

Ukupna zapremina ulja transformatora	24.80	24.80 m ³
Površina osnove jame	11.73	11.73 m ²
Zapremina jame	35.19	35.19 m ³
Visina jame	3.00	3.00 m
Nivo do kojeg jama može da primi svo ulje (H)	0.89	m
Nivo zapunjene jame (H-H)	2.00	2.00 m
Poslednji prijem podataka:	13:05:2019 09:27:46	

Pumpa

Vreme pokretanja pumpe	0	0 s
Vreme zaustavljanja pumpe	0	0 s
Vreme reseta pumpe	0	0 s
Broj radnih sati pumpe	0	h [Reset]
Broj startovanja pumpe	11	[Reset]
Količina izbačene težnosti	0	m ³ [Reset]
Pumpa daljinski režim	<input checked="" type="radio"/>	Uključena [Isključena]
Start daljinskog režima		[Pokrenuti]
Stop daljinskog režima		[Zaustaviti]
Reset grešaka		[Reset]

ХВАЛА НА ПАЖЊИ.

**СТРУЧНИ СКУП
О БЕЗБЕДНОСТИ И ЗДРАВЉУ НА РАДУ У ЈП ЕПС**
Привредна комора Србије, Београд, 24. октобар 2019.



**ПРИВРЕДНА
КОМОРА
СРБИЈЕ**