



БЕЗБЕДНОСНЕ ЗОНЕ У ПОСТРОЈЕЊИМА 110 кV

Др Милица Таушановић, Добривоје Станојевић



Члан 31.

Послодавац је дужан **што је могуће пре да свако лице**, које се по било ком основу налази у радној околини, упозори на **опасна места** или на штетности по здравље које се јављају у технолошком процесу, односно на мере безбедности које мора да примени, и да га усмери на безбедне зоне за кретање. Послодавац је дужан да видно обележи и истакне ознаке за безбедност и/или здравље ради обавештавања и информисања запослених о ризицима у технолошком процесу, правцима кретања и дозвољеним местима задржавања као и о мерама за спречавање или отклањање ризика. Послодавац је дужан да обезбеди да приступ радном месту у радној околини, на коме прети непосредна опасност од повређивања или здравствених оштећења (тровања, гушења и слично), имају само лица која су оспособљена за безбедан и здрав рад, која су добила упутства да престану да раде и/или одмах напусте радно место и оду на безбедно место, посебна упутства за рад на таквом месту и која су снабдевена одговарајућим средствима и опремом за личну заштиту на раду.

СТРУЧНИ СКУП
О БЕЗБЕДНОСТИ И ЗДРАВЉУ НА РАДУ У ЈП ЕПС
Привредна комора Србије, Београд, 24. октобар 2019.



ПРИВРЕДНА
КОМОРА
СРБИЈЕ

Примљено: број предмета 0123-2345-345678 , датум 17.07.2019.

Пријаву подноси: _____ ПИБ: | 1 | 0 | 1 | 7 | 4 | 1 | 7 | 8 | 6 |
(пун назив предузећа)
Адреса: _____ Матични број: | 1 | 7 | 0 | 5 | 6 | 1 | 5 |
уууууууууу
Разлог подношења (заокружити): 1. Радови на елементима ЕЕО 2. Радови у близини ЕЕО
 3. Радови за које нису потребне основне мере обезбеђења места рада примарне опреме

ПРИЈАВА РАДОВА број 1/19 на основу Захтева власника ЕЕО

1.ЕЕО или део ЕЕО на којем се изводе радови дана _____ у времену од _____ до _____.

Ред. број	Назив
1	ТС 110/Х кV ХХХХХХХХ

2. Тачна локација места рада са описом радова:

ТС 110/Х кV ХХХХХХХХ
Радови на редовном годишњем превентивном одржавању

3.Навести објекте или елементе објеката који се налазе у опасној близини места рада и дефинисати да ли је потребно или није потребно њихово искључење и додатно обезбеђење места рада

Ред. број	Назив

4.Навести елементе ЕЕО на које може утицати извођење радова:

Ред. број	Назив

Скица у току извођења радова или постојеће и будуће стање

Скица у току извођења радова или постојеће и будуће стање

Скица сачинио:	Потпис:
----------------	---------

Руководилац радова: Петар Петровић 064 123 456
(име, презиме и контакт телефон)

(У Прилогу доставити списак осталих извршилаца који ће бити ангажовани при извођењу ових послова, њихове квалификације као и списак возила која ће бити коришћена)

Напомена : контакт особа је Добривоје Станојевић 064 456 789

За радове на ЕЕО корисника ДС потребно је:

1. Навести Лице за контакт и пријем и враћање Изјаве (име, презиме и контакт телефон).
2. Приложити динамику радова уколико се радови изводе више дана.
3. Приложити копију активне лиценце одговорног руководиоца радова који мора бити електро струке.
4. Приложити сагласност власника на искључење ЕЕО у случају да је Подносиоц пријаве овлашћен од власника да попуни пријаву.
5. Приложити број одобрења за прикључење издатог од стране надлежног Огранка/Сектора уколико се изводе радови на повећању номиналне снаге трансформатора и замени редуктора.
6. Пре поновног укључења ЕЕО на ДС лицу за надзор доставити све атесте и Изјаву одговорног извођача радова уколико се изводе инвестициони радови на замени одређене расклопне опреме или уређаја.
7. Подносиоц пријаве је сагласан да ће све трошкове искључења платити у законском року по важећем ценовнику ОДС.

Пријаву поднео: _____ 10.07.2019, 10:00 _____
(име, презиме и контакт телефон) (датум и време) (потпис)

Пријаву примио: _____ 11.07.2019, 08:00 _____
(име и презиме) (датум и време) (потпис)

**СТРУЧНИ СКУП
О БЕЗБЕДНОСТИ И ЗДРАВЉУ НА РАДУ У ЈП ЕПС**
Привредна комора Србије, Београд, 24. октобар 2019.



**ПРИВРЕДНА
КОМОРА
СРБИЈЕ**

9. Скица у току извођења радова или постојеће и будуће стање

Скицу сачинио:	Потпис:
----------------	---------

10. За наведене радове Надзорни орган/лице за надзор је: _____

Подносилац захтева (руководилац ОЦ):

_____ (име, презиме и контакт телефон) _____ (датум и време) _____ (потпис)

Служба за припрему и надзор одржавања: Сагласни смо са извођењем радова наведених у овом захтеву. При извођењу радова извођач се мора придржавати важећих техничких прописа и прописа из БЗР.

Шеф Службе/Руководилац ОЦ: _____

Захтев примљен у ОЦ за управљање: _____ (име, презиме) _____ (датум)

Обраду захтева наложио:	Датум:
Енергетско решење по Захтеву дато као прилог: <input checked="" type="checkbox"/> Да <input type="checkbox"/> Не	
Обавештен подносилац захтева _____ да ће се радови обавити дана од _____ до _____ часова. Примопредаја дозволе за рад обавиће се ако руководиоца радова потврди рад најављеног дана надлежном ДЦ. Датум _____, час _____. Обавештење дао _____	
Обавештени корисници и значајни корисници о искључењу: <input checked="" type="checkbox"/> Да <input type="checkbox"/> Не	
Реализацију Захтева одобрио: .	Датум:
Дозвола за рад није издата због:	Одговорно лице:

Манипулације обављене. Фактурисати по тарифи Датум _____ . Одговорно лице _____
--

ЗАХТЕВ ЗА ДОБИЈАЊЕ ДОЗВОЛЕ ЗА РАД на ЕЕО на основу _ <u>Налого</u> за рад 10211-1-1708 Захтев подноси ОЦ: Служба за припрему и надзор одржавања , Огранак Београд Центар	Заводни број пошиљаоца: Заводни број примаоца:
--	---

Разлог подношења: Радови на елементима ЕЕС 2. Радови у близини елемената ЕЕС

Да ли се захтева самоискључење Да Не

1. Назив ЕЕО на коме се изводе радови дана _____ у времену од 8:30 h до 11:30 h.

2. Место рада:

3. Елемент на коме се ради:

4. Врста и опис радова:

5. Навести објекте или елементе објеката који се налазе у опасној близини места рада и дефинисати да ли је потребно или није потребно њихово искључење и додатно обезбеђење места рада

6. _____ Навести да ли је потребно присуство следећих Служби:

Напонска испитивања Да Не; Релејна заштита Да Не; ИКТ Да Не

7. Руководилац радова (телефон)

8. Лице за контакт (телефон)

(У Прилогу доставити списак осталих извршилаца који ће бити ангажовани при извођењу ових послова, њихове квалификације као и списак возила која ће бити коришћена)



7. U slučaju povrede na radu istu odmah prijaviti EPS distribuciji i u roku od tri (3) dana dotaviti im skeniranu povrednu listu popisanu od strane direktora preduzeća izvođača radova.

Odgovorni izvođači radova

Elektro _____

Građevinski _____

Šef gradilišta

Lice za BZR

Zaposleni, oprema koji nisu prijavljeni investitoru ne smeju se naći na gradilištu.

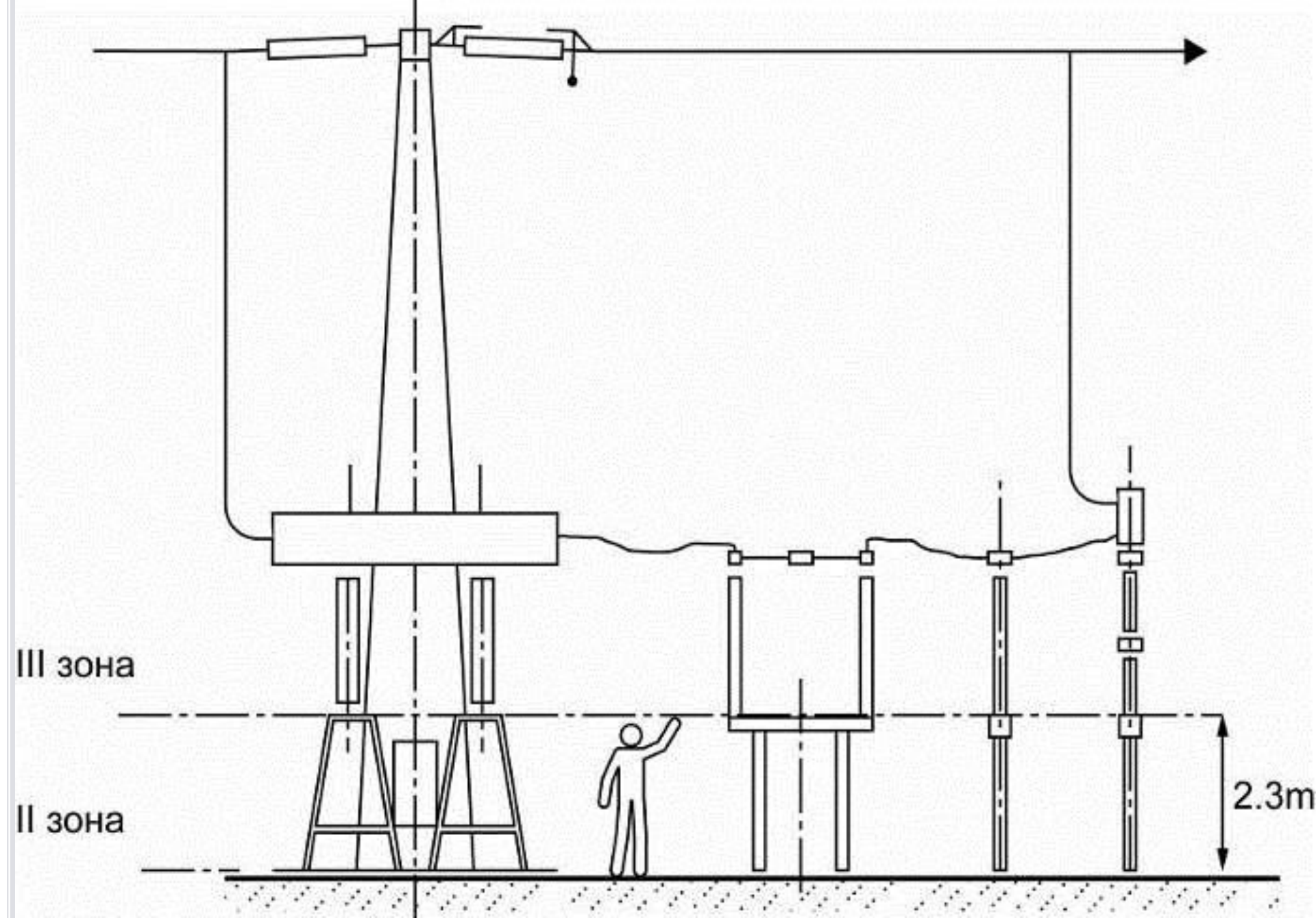
Nebezbedna oprema ne sme biti na gradilištu.

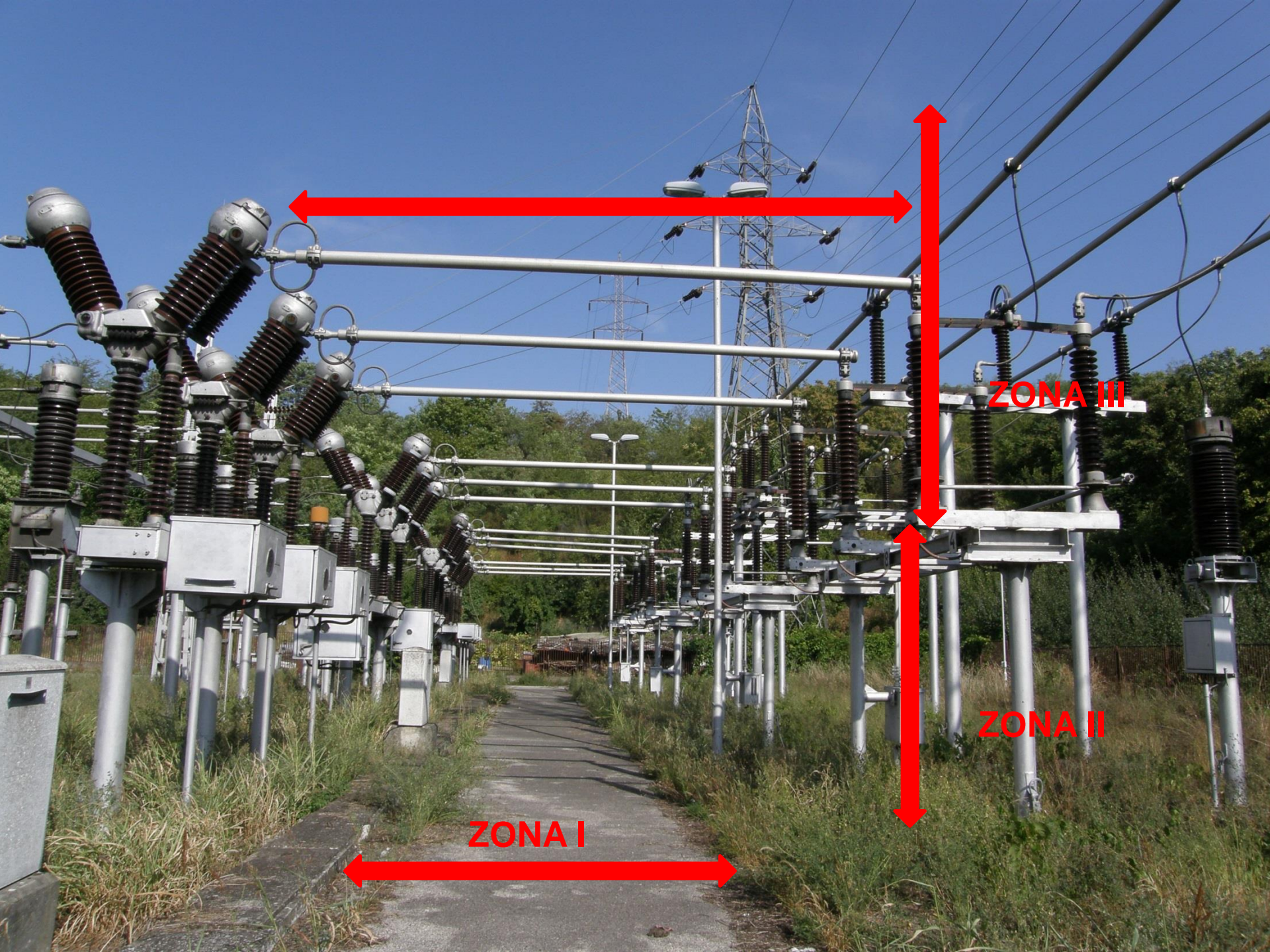
Izvođač radova dostavlja podatke i za izvođača za njegove potrebe (podizvođača)

Podatke dostaviti na memorandumu preduzeća u elektronskoj formi na e-mal:

1. dobrivoje.stanojevic@epsdistribucija.rs







ZONA I

ZONA II

ZONA III



МИНИМАЛНИ БЕЗБЕДНОСНИ РАЗМАЦИ ЗА 110 кV НАПОНСКИ НИВО

Називни напон (кV)	Сигурносни размак D_L (mm)	Минимални безбедносни размак D_C (mm)	Безбедносни размак при употреби лестава, гломазних предмета, транспортних средстава и код радова на водовима D_Z (mm)
110	1150	1150 – у просторији и на отвореном	2150





ПРОБЛЕМАТИКУ БЕЗБЕДНОГ РАСТОЈАЊА У ПОСТРОЈЕЊУ ТРЕТИРА И ПРАВИЛНИК ЗА ЕЕ ПОСТРОЈЕЊА НАЗИВНОГ НАПОНА ИЗНАД 1000 V (СЛ.ЛИСТ СФРЈ БР.4/74, 13/78; СЛ.ЛИСТ СРЈ БР.61/95) У ЧЛАНОВИМА 46 И 47 КОЈИ ГЛАСЕ:

Члан 46.

Делови под напоном у постројењу који су од тла удаљени мање од 2.500 mm односно 2.200+ вредност минималног размака из таблице 1 из члана 282. овог Правилника (сигурносни размак – 1150 mm), морају бити ограђени или на други начин заштићени од случајног приступа.

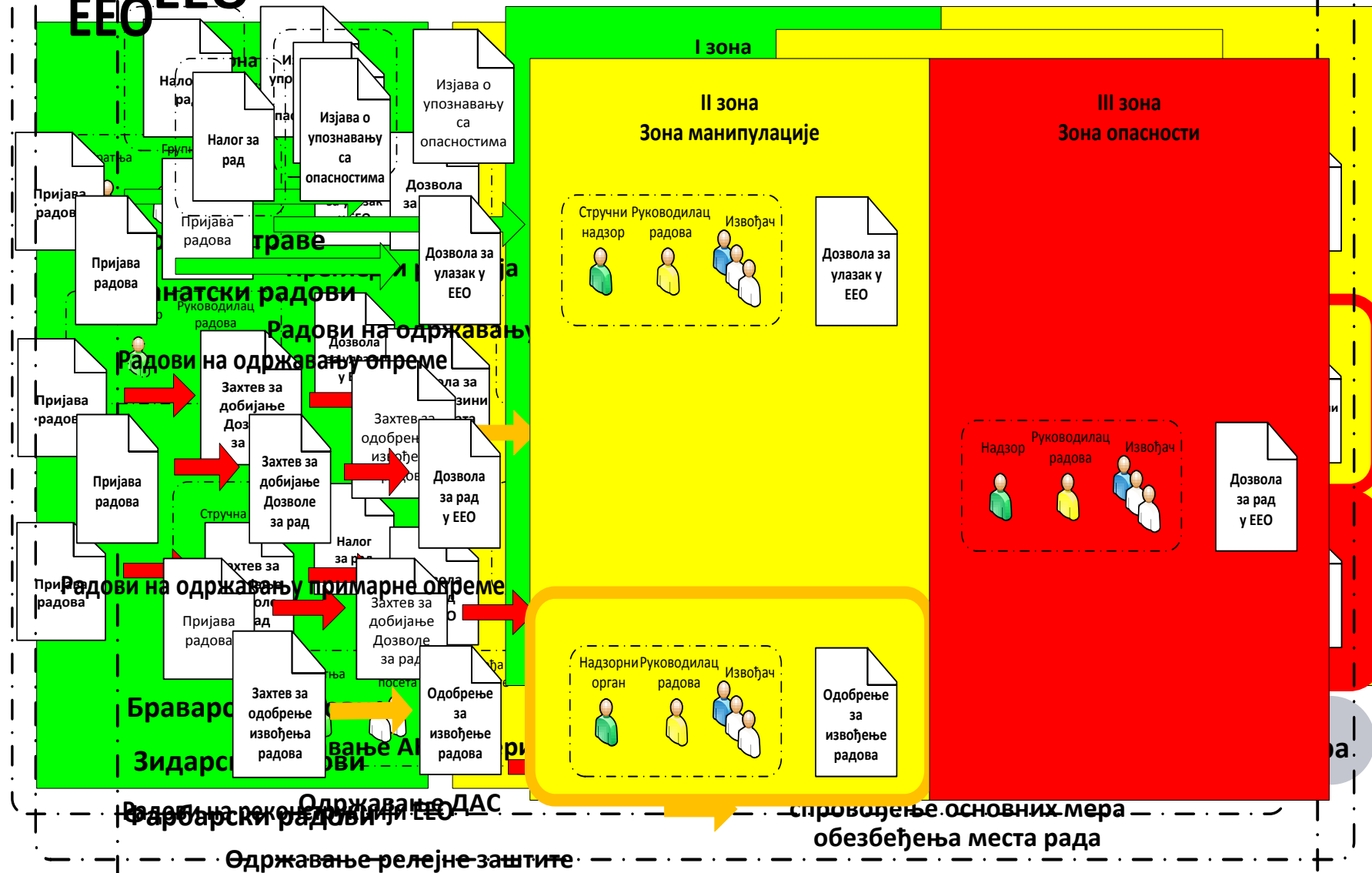
Члан 47.

Ако делови постројења нису ограђени у смислу члана 46 овог Правилника горња ивица уземљене носеће конструкције изолатора високог напона мора бити од тла удаљена најмање 2.300 mm.

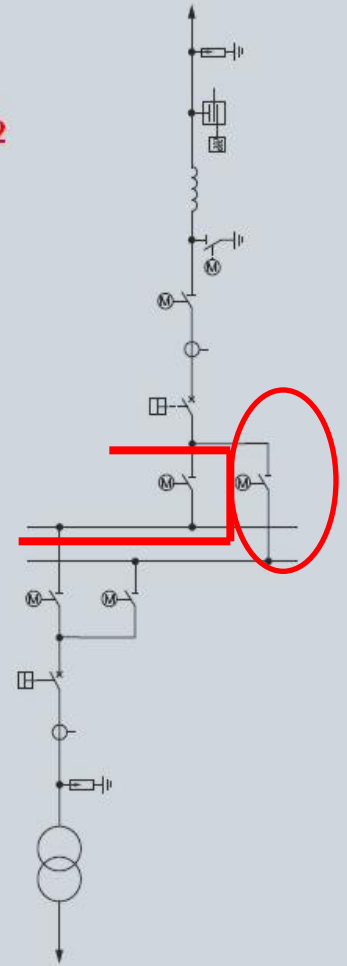
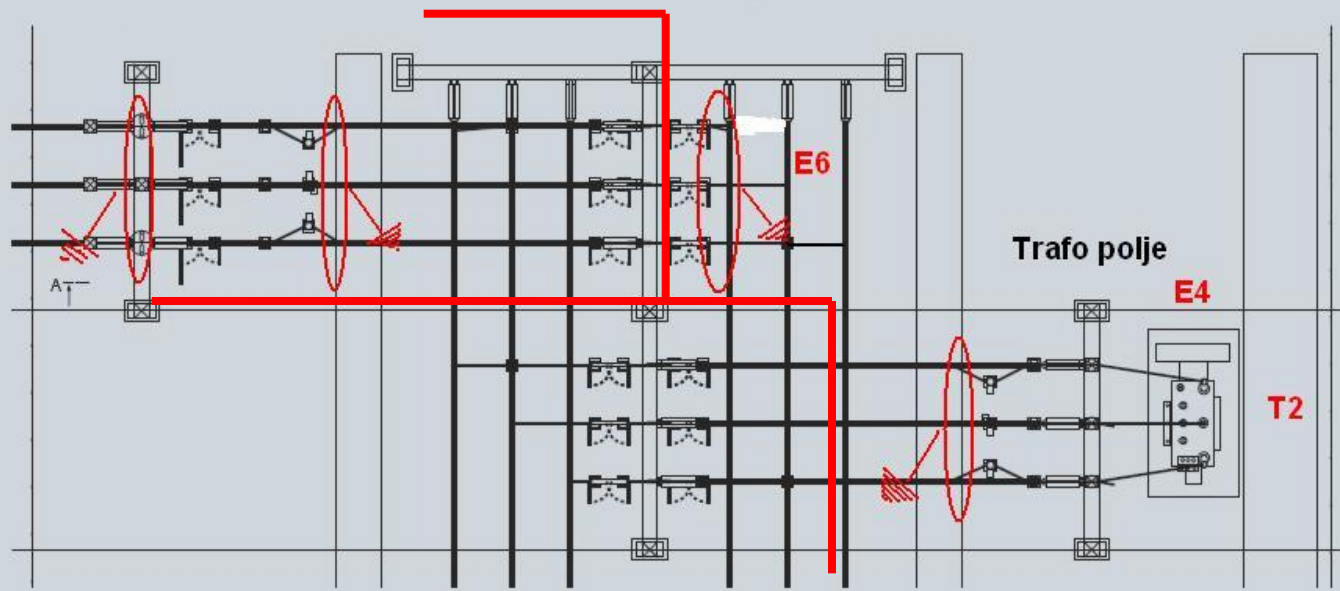
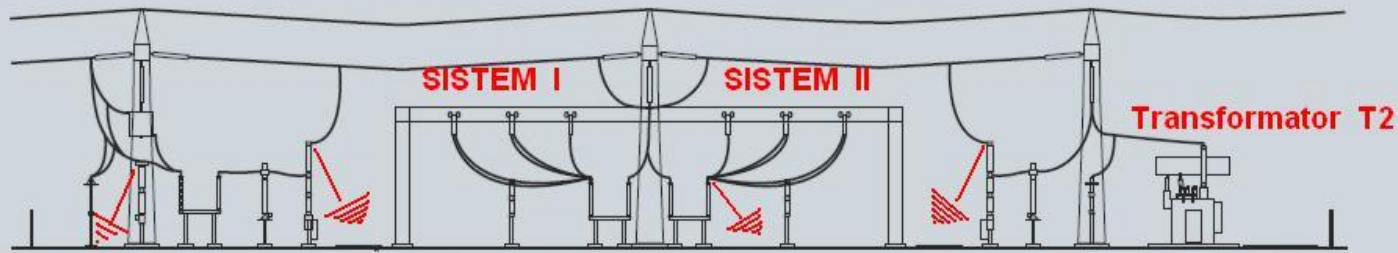




EEO EEO EEO EEO



СТРУЧНИ СКУП
О БЕЗБЕДНОСТИ И ЗДРАВЉУ НА РАДУ У ЈП
ЕПС
Привредна комора Србије, Београд, 24. октобар 2019.



СТРУЧНИ СКУП
О БЕЗБЕДНОСТИ И ЗДРАВЉУ НА РАДУ У ЈП ЕПС
Привредна комора Србије, Београд, 24. октобар 2019.



ПРИВРЕДНА
КОМОРА
СРБИЈЕ

TS Pecinci - K1 2014-12-08 14:41:46





СТРУЧНИ СКУП
О БЕЗБЕДНОСТИ И ЗДРАВЉУ НА РАДУ У ЈП ЕПС
Привредна комора Србије, Београд, 24. октобар 2019.



ПРИВРЕДНА
КОМОРА
СРБИЈЕ

1857





МЕРЕ ЗА СПРЕЋАВАЊЕ НЕЖЕЉЕНИХ ДОГАЂАЈА

- Код извођења радова потребно је придржавати се важеће регулативе ЕПС-Дистрибуције д.о.о. Београд из области безбедности при раду на електроенергетским објектима.
- У трансформаторским станицама треба **јасно означити и оградити место рада.**
- Рад у високонапонском постројењу треба обављати **изолованим алатом**
- Налози за рад треба да садрже тачно дефинисане **позиције рада, као и места на којима се не сме радити јер су под напоном.** Није довољно усменим путем давати обавештења о врсти и месту рада.





- Како је у последње време све чешће пракса да се у ЕПС-Дистрибуцији д.о.о. Београд, за обављање послова у диспечерским екипама и екипама које раде на одржавању и отклањању кварова на елементима мреже и трансформаторским станицама, ангажују радници по уговору о привременом и повременом ангажовању на послове електромонтера, потребно је за наведене послове ангажовати искључиво раднике који поседују **радно ускуство** на тим пословима.
- За све раднике који раде на радним местима која подразумевају рад у близини напона потребно је периодично организовати обуке за безбедан рад у близини напона, коришћење средстава заштите на раду, а такође организовати курсеве и обуку за рад и руковање модерном опремом.
- Неопходно је увођење периодичне провере знања из области безбедности на раду и практичног пружања прве помоћи.



ХВАЛА НА ПАЖЊИ.

**СТРУЧНИ СКУП
О БЕЗБЕДНОСТИ И ЗДРАВЉУ НА РАДУ У ЈП ЕПС**
Привредна комора Србије, Београд, 24. октобар 2019.



**ПРИВРЕДНА
КОМОРА
СРБИЈЕ**

1857